

CITTA' DI ATRI
Provincia di Teramo

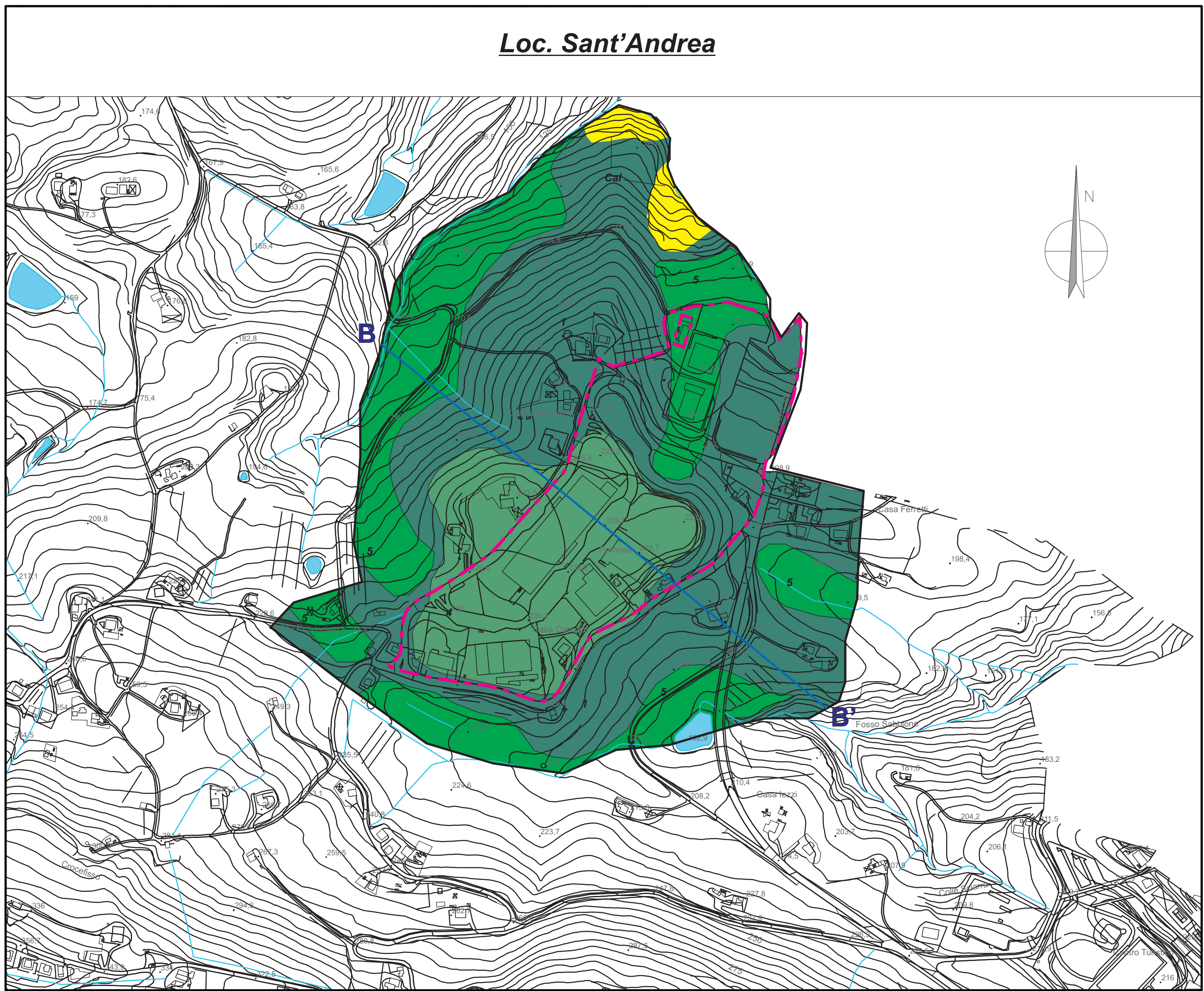
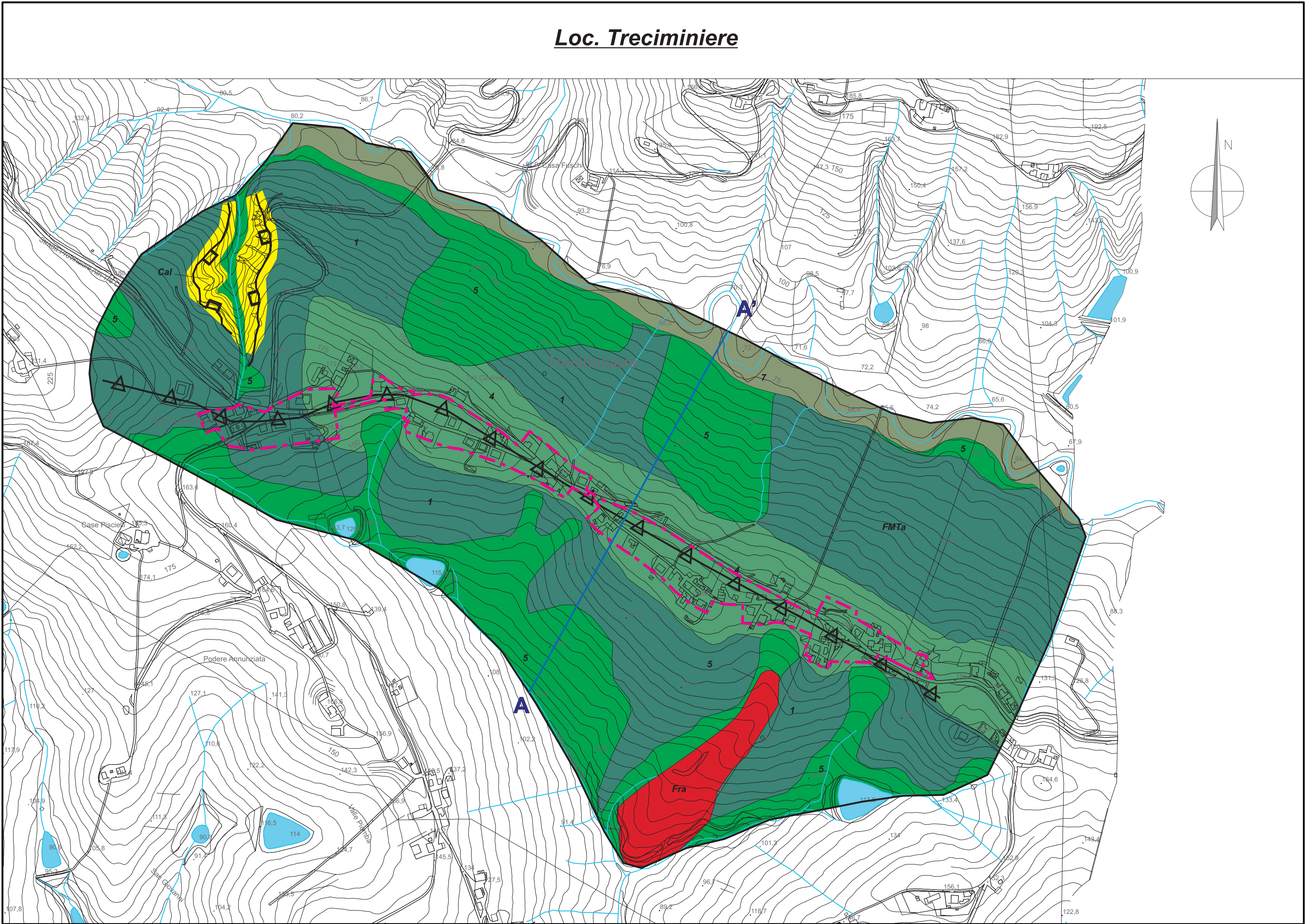
Attività di Prevenzione del Rischio Sismico
Microzonazione Sismica del Territorio Regionale
Progetto cofinanziato con fondi Comunitari POR-FESR
Abruzzo 2007-2013, Asse IV - Attività IV.3.1

**Tav. 3c - CARTA DELLE MICROZONE OMOGENEE
IN PROSPETTIVA SISMICA**
Loc. Treciminiere, Sant'Andrea, San Giacomo

Scala 1:5.000

0 125 250 500 Metri

Il tecnico incaricato
Dott. Geol. Fiorangelo IEZZI



LEGENDA

Zone stabili suscettibili di amplificazioni locali su bedrock geologico

ZONA1
Spessore medio 60m, variabile da 30m a 90m

ZONA2
Spessore medio 60m, variabile da 30m a 90m

ZONA4
Spess. min. 5m
spess. max. 20-25m

ZONA5
Spess. 3-10m

ZONA6
Spess. 3-10m

Zone suscettibili di instabilità

Instabilità di versante
Fianco

Instabilità generica
Quiescente

Instabilità generica/Probabilità di cedimenti differenziali per deterioramento meccanico

Calanchi

Forme di superficie

Scarpate (tracce naturali, trincee antropizzate)

10m-15m

15m-20m

20m-30m

Cresta

Altri elementi

Traccia sismica geotecnologica

Delimitazione ambiti urbanistici
Corno da PPA di interesse ai fini della microzonazione sismica

